

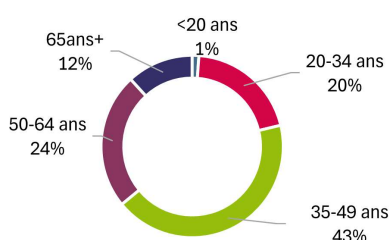
7 ans après l'édition précédente de 2016, une nouvelle grande enquête des clientèles touristiques a été réalisée en Ardèche en 2023. Un dispositif ambitieux a été mis en place par Ardèche Tourisme avec le concours du cabinet 4V et de José-Pierre Cholvy appuyés par la mobilisation des acteurs touristiques sur tout le département.

- 30 partenaires mobilisés et plus de 100 points de collecte
- 7 mois d'enquête et 23 000 visiteurs contactés
- 14 000 questionnaires exploités : 9 000 touristes, 5 000 excursionnistes
- L'appui de l'intelligence artificielle pour l'analyse des commentaires

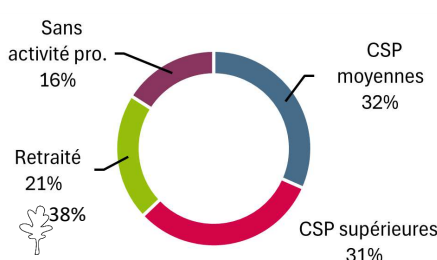
TOURISTES EN ARDÈCHE : LEUR PROFIL

46 ans en moyenne

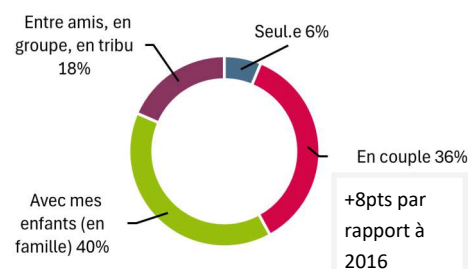
Plus jeunes qu'en 2016 (51 ans)



en activité professionnelle



venant en famille ou en couple

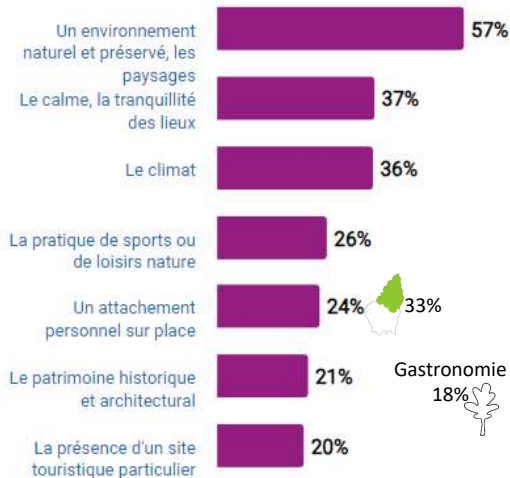


TOURISTES EN ARDÈCHE : PREPARATION DU SEJOUR

41% des touristes ont connu le département par leur entourage ou ont un attachement personnel à la destination (19%), la connaissent depuis toujours (21%). **Rôle important d'internet dans la connaissance de l'Ardèche** pour 20% des étrangers, des touristes en hébergement marchand et des primo-visiteurs.

L'Ardèche est **choisie principalement pour son environnement naturel et préservé, ses paysages** :

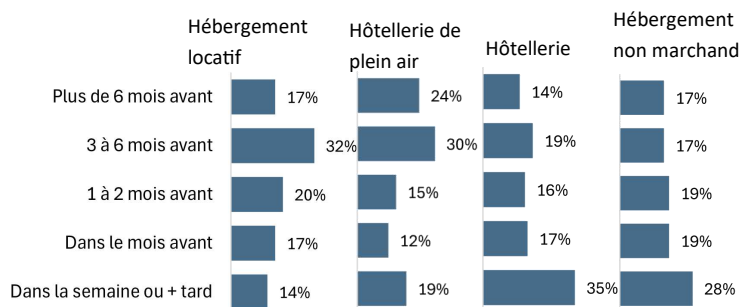
Critères de choix de l'Ardèche plutôt qu'une autre destination



Pour les 20% de touristes qui viennent en séjour pour visiter un site en particulier, les Gorges de l'Ardèche et la Grotte Chauvet 2 sont les principales motivations de venue.

La décision de venir en Ardèche est prise 3 mois ou plus avant le séjour pour les clients en hébergement marchand. Ceux qui viennent en hébergement non marchand se décident plus tardivement

Délai de prise de décision de venir en Ardèche selon le mode d'hébergement

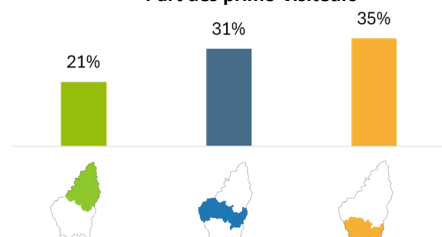


Les conseils de parents ou d'amis restent importants pour se renseigner (un quart des touristes) mais **les outils numériques sont devenus prépondérants dans la préparation de séjour** : 36% des étrangers utilisent les sites des prestataires, 25 à 30% des touristes en hébergement marchand utilisent les sites internet de destination.

30% des touristes viennent pour la première fois en Ardèche

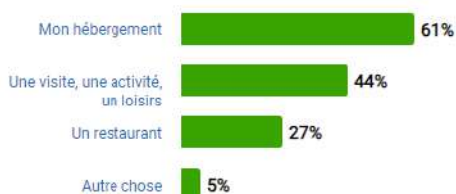
Ils sont 40% parmi les visiteurs étrangers et 42% parmi les touristes en hébergement marchand.

Part des primo-visiteurs

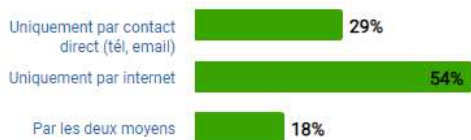


Deux tiers des touristes effectuent une réservation.

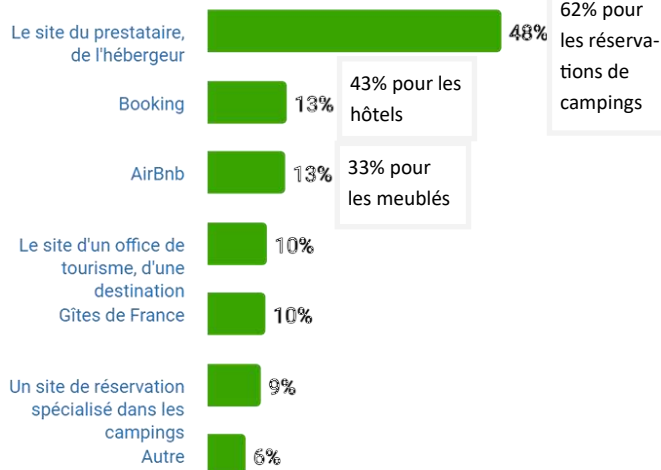
Qu'avez-vous réservé ?



Par quel moyen avez-vous réservé ?



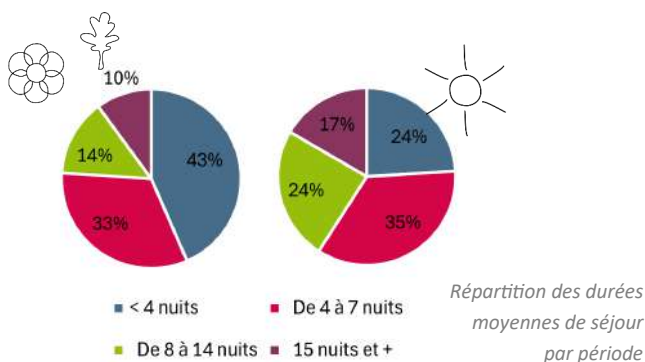
Qu'avez-vous utilisé pour réserver par internet ?



TOURISTES EN ARDÈCHE : LEUR SEJOUR

89% des séjours sont fixes, l'itinérance représente 11% des séjours, en hausse par rapport à 2016 (4%). Les touristes viennent majoritairement en voiture individuelle (88% comme en 2016). Une fois sur place, 30% effectuent la plupart de leurs déplacements à pied.

Durée moyenne de séjour : 8,6 nuits en moyenne (7,7 en 2016)



L'hébergement marchand représente 57% des séjours (hôtellerie de plein air 25% ; location de meublés 16%)

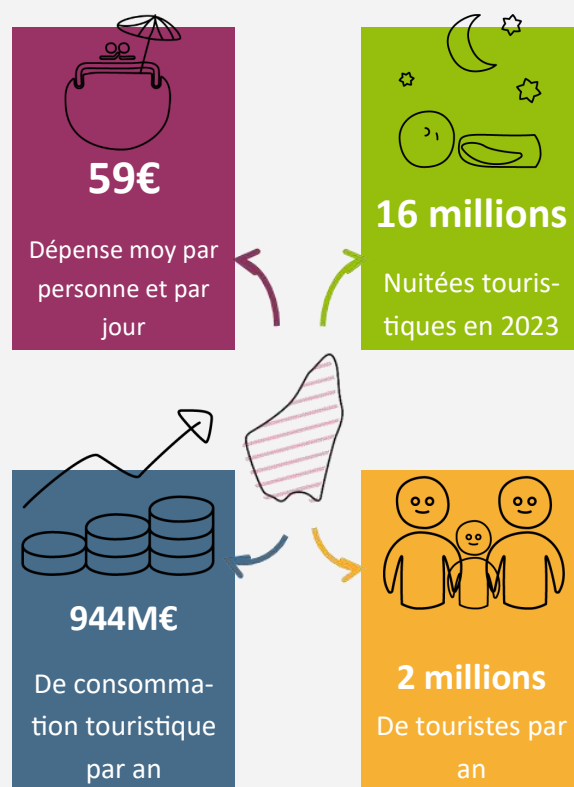
Critères déterminants pour votre hébergement (marchand)



La quasi-totalité des touristes cherche à se renseigner une fois sur place (seulement la moitié en 2016) et privilégie internet (smartphone) pour 67%, les offices de tourisme (+/-30%), les discussions autour d'eux (35%).

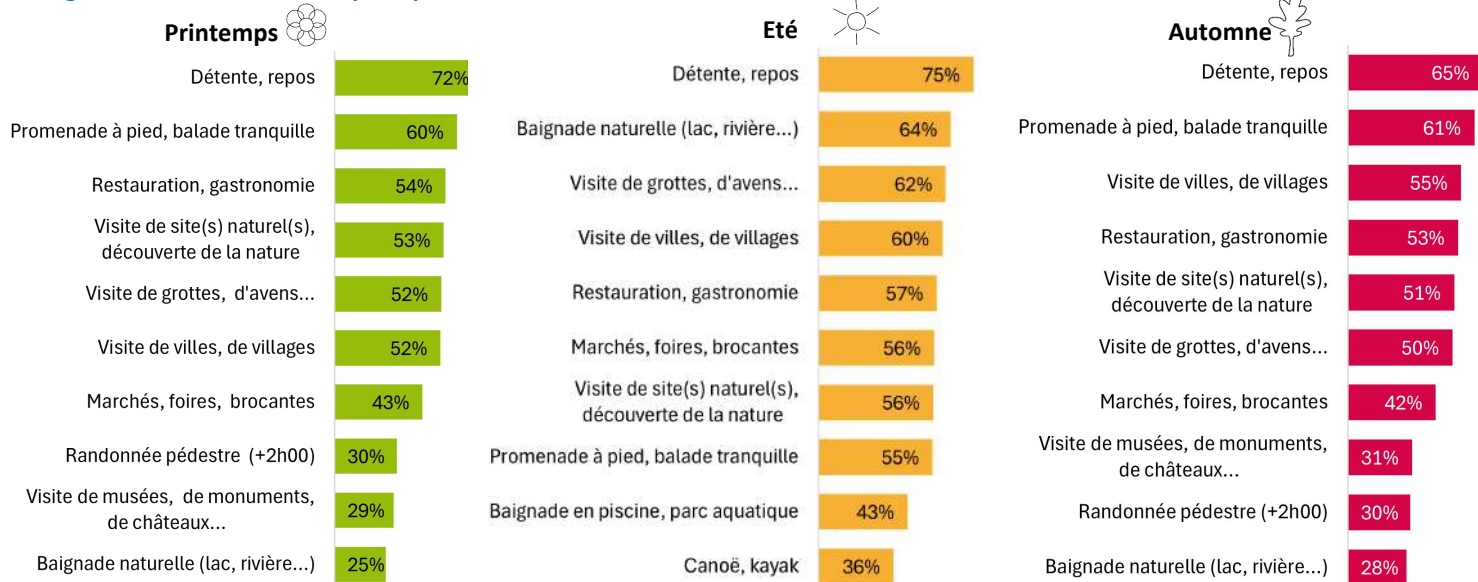
LES RETOMBÉES ÉCONOMIQUES

Chaque touriste dépense en moyenne 59€ par jour : 29% est consacré à l'hébergement (46 % en hébergement marchand), 19% à la restauration, 15% aux courses alimentaires. Au printemps et à l'automne, la dépense moyenne monte à 63/64€. En 7 ans, la dépense moyenne en hébergement marchand a augmenté de 30%.

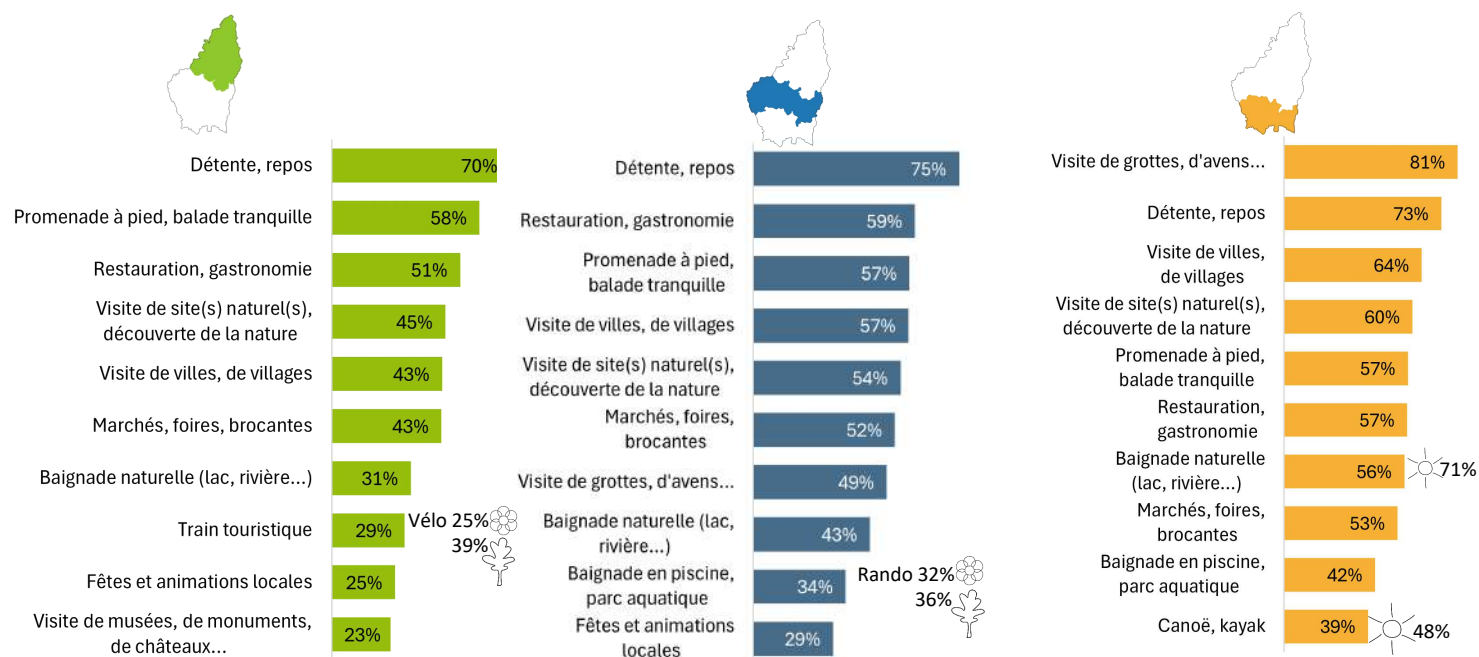


Une grande variété d'activités pratiquées

Part des touristes effectuant chacune des activités par période



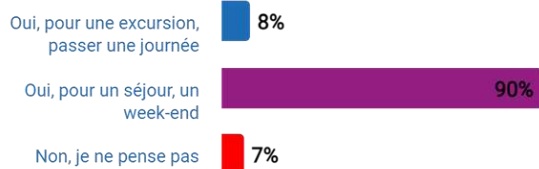
A noter, un quart des touristes pratiquent désormais le vélo pendant leur séjour contre moins de 10% en 2016.



Part des touristes effectuant chacune des activités par zone

TOURISTES EN ARDÈCHE : LEUR RESSENTI

Pensez-vous revenir en Ardèche dans les 3 prochaines années ? Pour les touristes, l'Ardèche est belle, avec des paysages variés et une nature préservée, couplée avec :



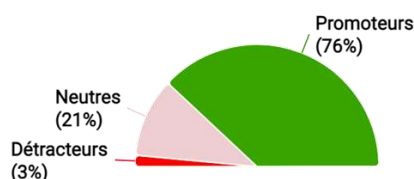
- une destination idéale pour décompresser et vivre une rupture avec le quotidien,
- dotée d'un patrimoine culturel et historique remarquable,
- familiale, un endroit simple où il fait bon vivre.

Quand ils évoquent spontanément les points positifs de leur séjour, la beauté des paysages est citée par 44% des touristes suivie par l'expérience vécue, les souvenirs créés (35%). Les points négatifs, moins nombreux, portent sur la météo, principalement la chaleur l'été, les moustiques, les problèmes liés à l'accessibilité, aux déplacements.

88% des touristes se déclarent très sensibles aux efforts de la destination en matière de préservation de l'environnement. C'est même un critère fort de choix de leur venue en Ardèche pour 37% d'entre eux.

L'indice global de la Très Grande Satisfaction est de 37% (touristes donnant une note de 10/10 à leur séjour en Ardèche). Seuls 6% des touristes expriment une insatisfaction claire.

Probabilité de recommandation de l'Ardèche



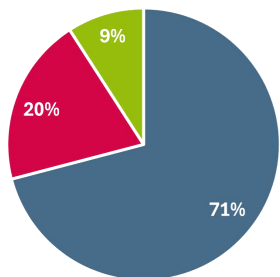
Légende : printemps, été, automne



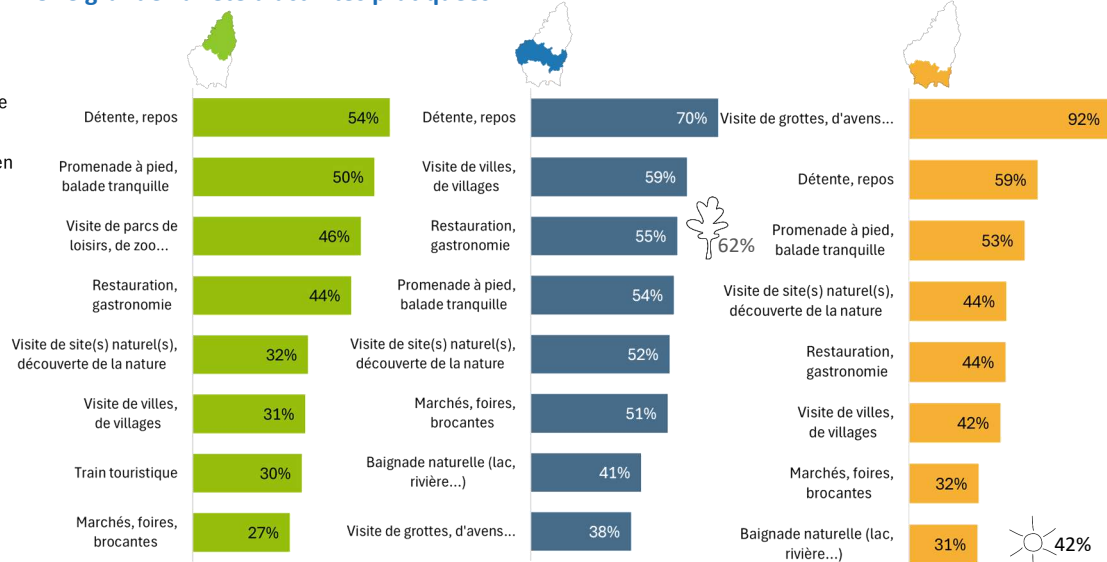
LES EXCURSIONNISTES

3 profils d'excursionnistes

- **Locaux** : En excursion depuis mon domicile
- **Vacanciers** : En excursion depuis mon lieu de vacances (qui n'est pas en Ardèche)
- **Transit** : Pour une étape, une pause (je suis en chemin pour une autre destination)



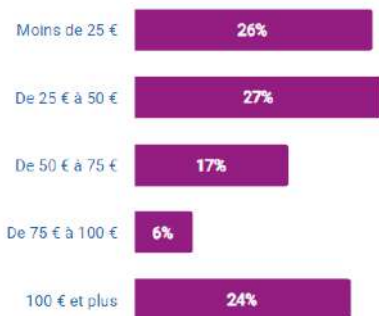
Une grande variété d'activités pratiquées



Part des excursionnistes effectuant chacune des activités par zone

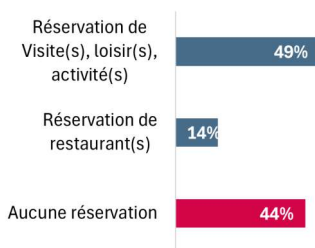
57€ dépensés en moyenne par jour

Avec de grandes disparités :



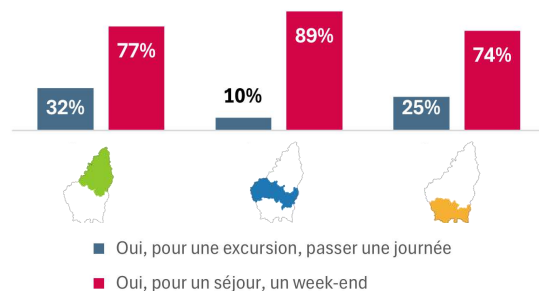
Un fort recours à la réservation

56% des excursionnistes ont fait une réservation avant de venir



Des intentions de retour élevées

Plus de 94% des excursionnistes envisagent de revenir en Ardèche dans les 3 années à venir.



MÉTHODOLOGIE

Cette étude a été menée auprès des **touristes français et étrangers** en vacances ou en week-end en Ardèche (en hébergement marchand, résidence secondaire ou chez parents et amis), les **excursionnistes** en visite en Ardèche à la journée mais n'y dormant pas. Les **Ardéchois**, touristes ou excursionnistes dans leur département font partie du champ de l'enquête.

3 modes de collecte pour des visites du 8 avril au 6 nov 2023 :

- auprès des **visiteurs en séjour/en visite via un réseau de 25 'sites socles'** et une multitude de 'sites d'essaimage'.
- Via un **dispositif d'e-mailing post-séjour / post-visite** par l'ADT et les partenaires touristiques disposant d'un fichier client.
- Via des **publicités ciblées** sur facebook et instagram

L'échantillon a été redressé à partir des données de fréquentation issues de Flux Vision Tourisme, de l'Insee, des Gites de France, de Liwango et des principaux sites des visites.

3 zones d'études analysées : Ardèche Verte, Montagne et volcans, Sud et Cévennes.

3 périodes analysées : printemps (avril à juin), été (juillet - août), automne (septembre - octobre)

Cette synthèse présente les grandes lignes de l'enquête des clientèles touristiques de l'Ardèche. Des analyses plus détaillées sont en ligne : <https://pro.ardeche-guide.com/etude-clientele>

Pour une analyse de la fréquentation touristique de la destination (saisonnalité, origine de la clientèle, répartition géographique tendances d'évolution) : <https://pro.ardeche-guide.com/les-flux-touristiques-en-ardeche>

Le contenu de cette étude est la propriété d'Ardèche Tourisme qui doit être informée avant toute utilisation ou diffusion de tout ou partie des résultats. La source doit être citée.

Ardèche Tourisme pilote et finance cette opération, avec le soutien financier du Département, au service de l'ensemble des acteurs touristiques de l'Ardèche.

Clé de lecture :

- printemps
- été
- automne
- Ardèche Verte
- Ardèche entre montagne et volcans
- Sud et Cévennes

Contact : Bénédicte Praget bpraget@ardeche-guide.com - Observatoire Ardèche Tourisme - version provisoire - mars 2024

